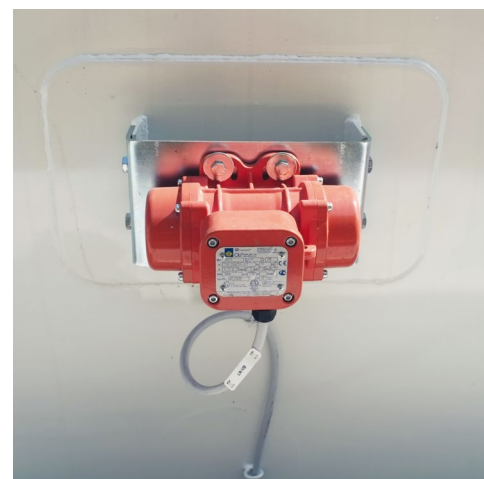


HS 15.0 – HS 35.0

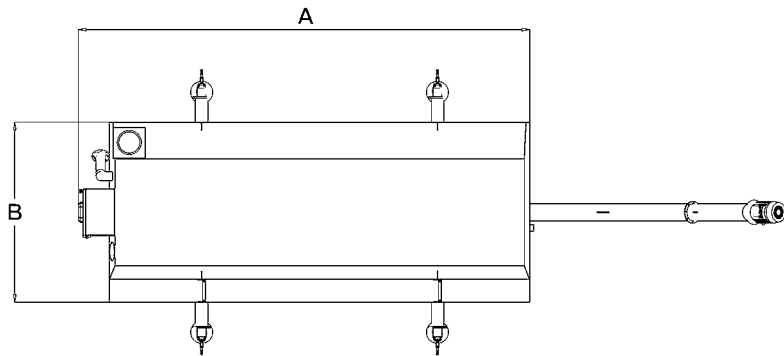
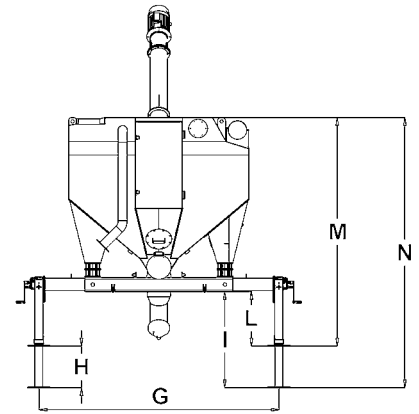
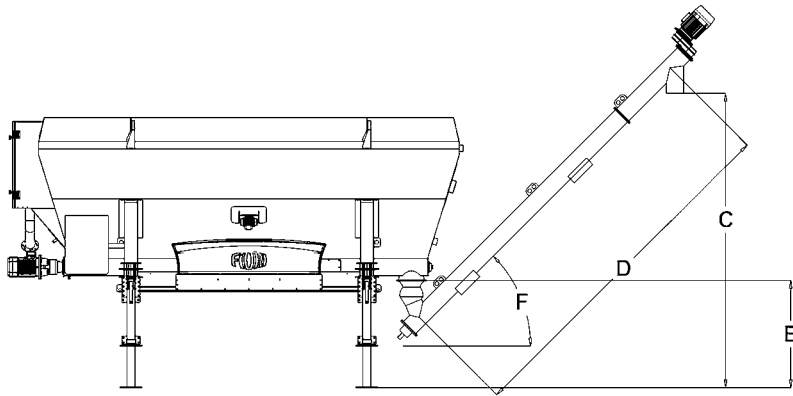


Las imágenes son de carácter ilustrativo, algunas de ellas pueden contener accesorios no incluidos en el precio.

SILO SYSTEMS

Los silos horizontales "HS" pueden ser utilizados para el almacenamiento en la obra y la dosificación de cemento y otros materiales tales como cal o cenizas volantes. Gracias a los soportes simples de elevación telescópicos y regulables, estos silos se caracterizan por su fácil transportabilidad en camión y, por lo tanto, por su rápida reutilización en diferentes obras. Para ser posicionados no requieren losas de hormigón ni sistemas de anclaje ni tampoco permisos especiales. Los dispensadores de cemento HS de FIORI representan el complemento ideal para las mezcladoras autocargantes gracias al incremento de productividad de la obra, la eliminación del polvo durante la fase de carga, la conservación ideal del cemento y el aumento de precisión en la dosificación. Equipados de serie con unidad de control y sistema de pesaje gravimétrico de celdas de carga, los silos "HS" pueden ser utilizados tanto de modo "manual" como automático y, en este último caso, presentan la característica única de poderse conectar vía Bluetooth con las mezcladoras FIORI mediante el exclusivo sistema CBV 2.0. Dicha configuración permite al operador, sin descender del vehículo, cargar de modo autónomo (directamente en el tambor de la mezcladora) la cantidad de cemento requerida por la receta específica que se está utilizando, con trazabilidad de la misma.

FIORI



	HS 15.0	HS 35.0
A	5.741	11.875
B	2.293	2.293
C	3.745	3.745
D	4.700	4.700
E	1.365	1.365
F	45°	45°
G	3.052	3.052
H	530	530
I	1.224	1.224
L	694	694
M	2.908	2.908
N	3.439	3.439

* medidas en mm

CARACTERÍSTICAS	HS 15.0	HS 35.0
Capacidad total de almacenamiento:	15,0 m ³	35,0 m ³
Capacidad máxima :	18T	42T
Capacidad de descarga:	25 m ³ /h (> 500 kg/min)	25 m ³ /h (> 500 kg/min)
Diámetro del transportador de tornillo horizontal de extracción:	170/193 mm	170/193 mm
Diámetro del transportador de tornillo de descarga inclinado:	219 mm	219 mm
Vibrador:	N°2	N°4
Sistema de carga:	Neumático	Neumático
Celdas de carga de pesada:	laumas, de compresión	laumas, de compresión
Número de celdas de carga:	4	6
Superficie del filtro desempolvador:	16 m ²	16 m ²
Elemento filtrante (Donaldson):	2	2
Fluidización:	6 boquillas	12 boquillas
Alimentación eléctrica:	380+480V; 50+60Hz	380+480V; 50+60Hz
Potencia total absorbida:	11,0 kW	14,0 kW
Depósitos de agua:	600 l/cada uno, total 1.200 l	600 l/cada uno, total 2.400 l
Peso (en vacío):	4.100 kg	7.050 kg
Peso bruto máximo:	23.600 kg	51.600 kg
Carga máxima en cada pie de apoyo:	6.200 kg	9.000 kg
Transporte:	20" BOX	40" BOX

A CONTINUACIÓN LAS VENTAJAS DE LOS MODELOS FIORI "HS":

- Celdas de carga para el control del peso del contenido durante la fase de descarga.
- Canlink para mando a distancia (Bluetooth) desde CBV 2.0.
- Tres tipos de descarga: manual y automático (actuando en el display Topcon) o desde remoto (directamente en la receta desde el vehículo a través de canlink).
- Filtro antipolvo interno (limpieza aire) a través del cual el material cae en el interior del mismo silo.
- Depósitos de plásticos integrados para almacenamiento de agua.
- No se necesita un permiso para su instalación.
- Impacto medioambiental reducido.
- Operaciones sencillas y rápidas de desmontaje, eliminación y montaje en una nueva obra, sin necesidad de grúas.
- Extrema flexibilidad de las posiciones de carga gracias al tornillo sin fin con rotación de 190 grados.
- No se necesita un anclaje en el suelo, por esto se adapta mayormente a unidades "móviles".
- Se puede transportar sin usar camiones especiales.
- Montaje y desmontaje en plazos breves gracias a los 4 pies giratorios.
- Carga sumamente rápidas (25mc/h de producto).
- Las boquillas de fluidificación de aire facilitan la descarga del cemento (activadas automáticamente).
- Válvula de seguridad para el control de la presión montada en el techo.