



Cummins
250 kW



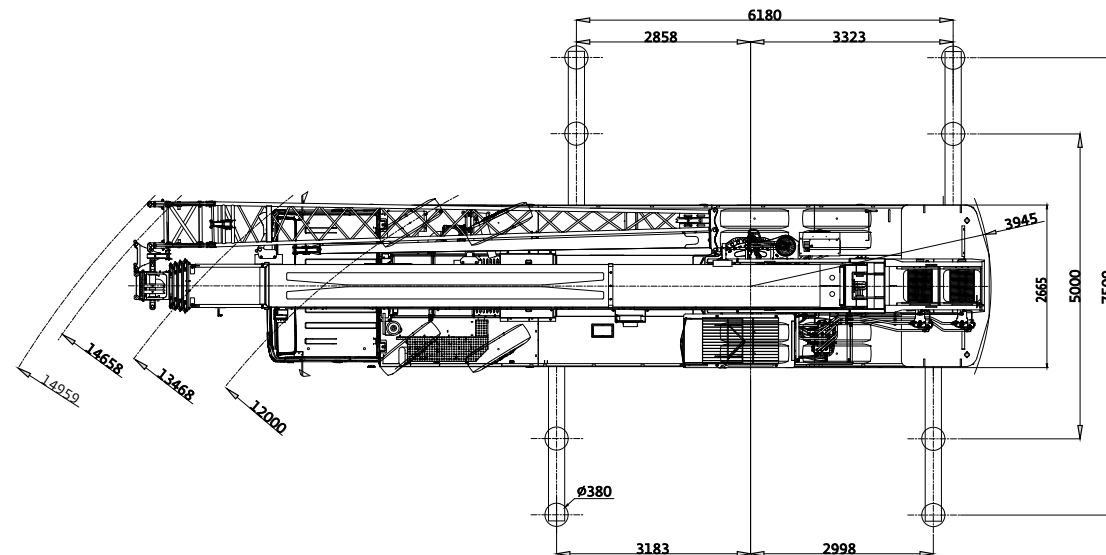
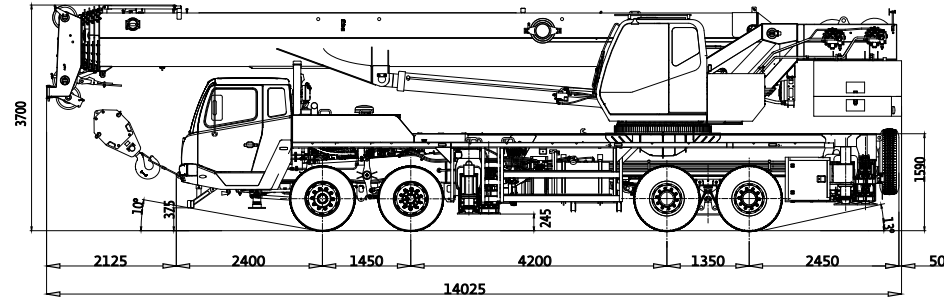
FAST 9-Shift
Gearbox



Load Moment
Indicator



ECO Mode



Regional headquarters

Middle East and India

Dubai, UAE
Tel: +971 4 8862677
Fax: +971 4 8862678/79

APAC

Shanghai, China
Tel: +86 21 6457 0066
Fax: +86 21 6457 4955

Singapore, Singapore
Tel: +65 6264 1188
Fax: +65 6862 4040

Sydney, Australia
Tel: +61 2 8822 4000

Seoul, Korea
Tel: +82 2 3439 0400
Fax: +82 2 3439 0405

Manila, Philippines
Tel: +632 844 9437
Fax: +632 844 4712

This document is non-contractual. Constant improvement and engineering progress make it necessary that we reserve the right to make specification, equipment, and price changes without notice. Illustrations shown may include optional equipment and accessories and may not include all standard equipment.

هذه الوثيقة غير تعاقدية. إن التحسين المستمر والتقدم الهندسي يجعل من الضروري أن نحفظ بالحق في إجراء تغييرات على المواصفات والمعدات والأسعار دون إشعار. قد تتضمن الرسوم التوضيحية الموضحة معدات وملحقات اختيارية وقد لا تتضمن جميع المعدات القياسية.

Este documento no es contractual. El perfeccionamiento constante y el avance tecnológico hacen necesario que la empresa se reserve el derecho de efectuar cambios en las especificaciones, equipo y precios sin previo aviso. En las ilustraciones se puede incluir equipo y accesorios opcionales y es posible que no se muestre el equipo normal.

Ce document est non-contractuel. Du fait de sa politique d'amélioration constante de ses produits liée au progrès technique, la Société se réserve le droit de procéder sans préavis à des changements de spécifications, d'équipement ou de prix. Les illustrations peuvent comporter des équipements ou accessoires optionnels ou ne pas comporter des équipements standards.

Documento non contrattuale. In considerazione della sua politica di costante miglioramento dei prodotti connesso al progresso tecnico, la Società si riserva il diritto di modificare senza preavviso specifiche, equipaggiamenti o prezzi. Le illustrazioni possono contenere equipaggiamenti o accessori optional o non contenere equipaggiamenti standard.

Данный документ не является контрактным. Принимая во внимание необходимость постоянного совершенствования и модернизации мы оставляем за собой право изменять спецификации, конструкции и стоимость без предварительного уведомления. Приведенные иллюстрации могут содержать дополнительные компоненты и принадлежности, не входящие в стандартный комплект поставки оборудования.



TMC550

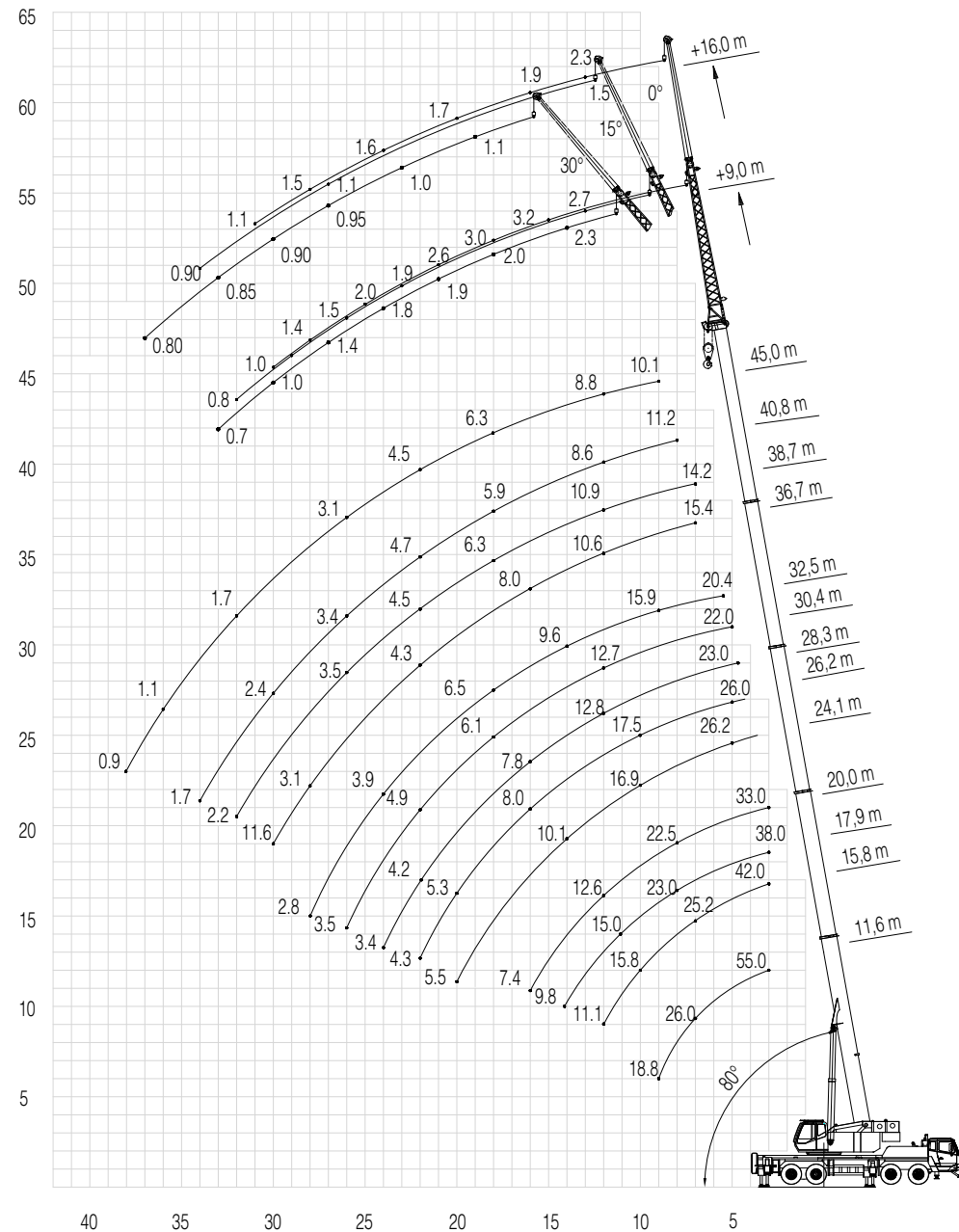
55 t

9 / 16 m

45 m

61 m

Fast
Accurate
Reliable



11,6 - 45,0 m
 7,5 m
 360°
 10 t

m	11,6	15,78	19,95	24,13	28,3	30,39	36,65	36,65	38,74	40,83	42,91	45,0	m
3,0	55,0	42,0	33,0										3,0
3,5	47,5	41,0	33,0	25,0									3,5
4,0	46,0	40,0	32,0	25,0									4,0
4,5	44,5	38,0	30,0	25,0	23,0								4,5
5,0	39,3	35,5	29,0	25,0	23,0	17,6							5,0
5,5	35,0	32,5	27,2	25,0	23,0	16,9							5,5
6,0	31,5	30,0	26,5	25,0	23,0	16,0							6,0
6,5	28,5	27,5	25,5	24,0	23,0	15,2	15,4	12,1					6,5
7,0	26,0	25,2	24,0	22,6	21,8	14,5	15,4	12,0	11,7				7,0
8,0	22,0	21,3	21,0	20,3	20,0	13,2	14,3	11,1	11,2	11,2			8,0
9,0	18,8	18,3	18,0	18,4	18,5	11,9	13,3	10,2	10,4	10,6	10,5	10,1	9,0
10,0		15,8	15,5	16,7	17,0	10,8	12,3	9,5	9,7	9,8	9,9	9,8	10,0
12,0		11,1	10,9	13,5	12,8	9,2	10,6	8,1	8,4	8,6	8,8	8,8	12,0
14,0			7,9	10,4	9,9	7,9	9,2	6,9	7,2	7,5	7,7	7,9	14,0
16,0			5,85	8,3	7,8	6,85	8,0	6,0	6,3	6,6	6,9	7,0	16,0
18,0				6,7	6,25	6,1	6,4	5,35	5,6	5,9	6,1	6,3	18,0
20,0				5,5	5,05	5,45	5,2	4,8	5,0	5,2	5,5	5,4	20,0
22,0					4,15	4,9	4,3	4,3	4,5	4,7	4,6	4,45	22,0
24,0					3,4	4,1	3,6	3,8	4,0	4,0	3,8	3,7	24,0
26,0						3,5	2,95	3,5	3,5	3,35	3,2	3,1	26,0
28,0							2,45	3,1	3,0	2,85	2,7	2,55	28,0
30,0							2,0	2,75	2,55	2,4	2,25	2,1	30,0
32,0									2,15	2,0	1,85	1,7	32,0
34,0										1,65	1,5	1,4	34,0
36,0											1,2	1,1	36,0
38,0												0,85	38,0
I	0%	50%	100%	0%	50%	0%	75%	0%	25%	50%	75%	100%	I
II	0%	0%	0%	50%	50%	75%	75%	100%	100%	100%	100%	100%	II
Rate	10	9	7	6	5	4	4	3	3	3	3	3	Rate

	Infinitely variable • متغير بلا حدود Progressivment variable • Infinitamente variable Infinitamente variable • Плавно-изменяемый	Rope • حبل Câble • Cable Fune • Канат	Max. single line pull • الأقصى لسحب خط واحد Effort maxi au brin simple • Tiro máximo por ramal Tiro max. per singola fune • Макс. натяжение каната
	0 - 125 m/min Single line • خط واحد Brin simple • Ramal simple • Tiro a fune singola • Однократная запасовка	17 mm/205 m	55 kN
	0 - 125 m/min Single line • خط واحد Brin simple • Ramal simple • Tiro a fune singola • Однократная запасовка	17 mm/138 m	40 kN
	0 - 2 min ⁻¹		
	-2° to + 80° 45 s		
	11,6 to 45,0 m 95 s		